

2025年3月期 第2四半期 決算補足説明資料

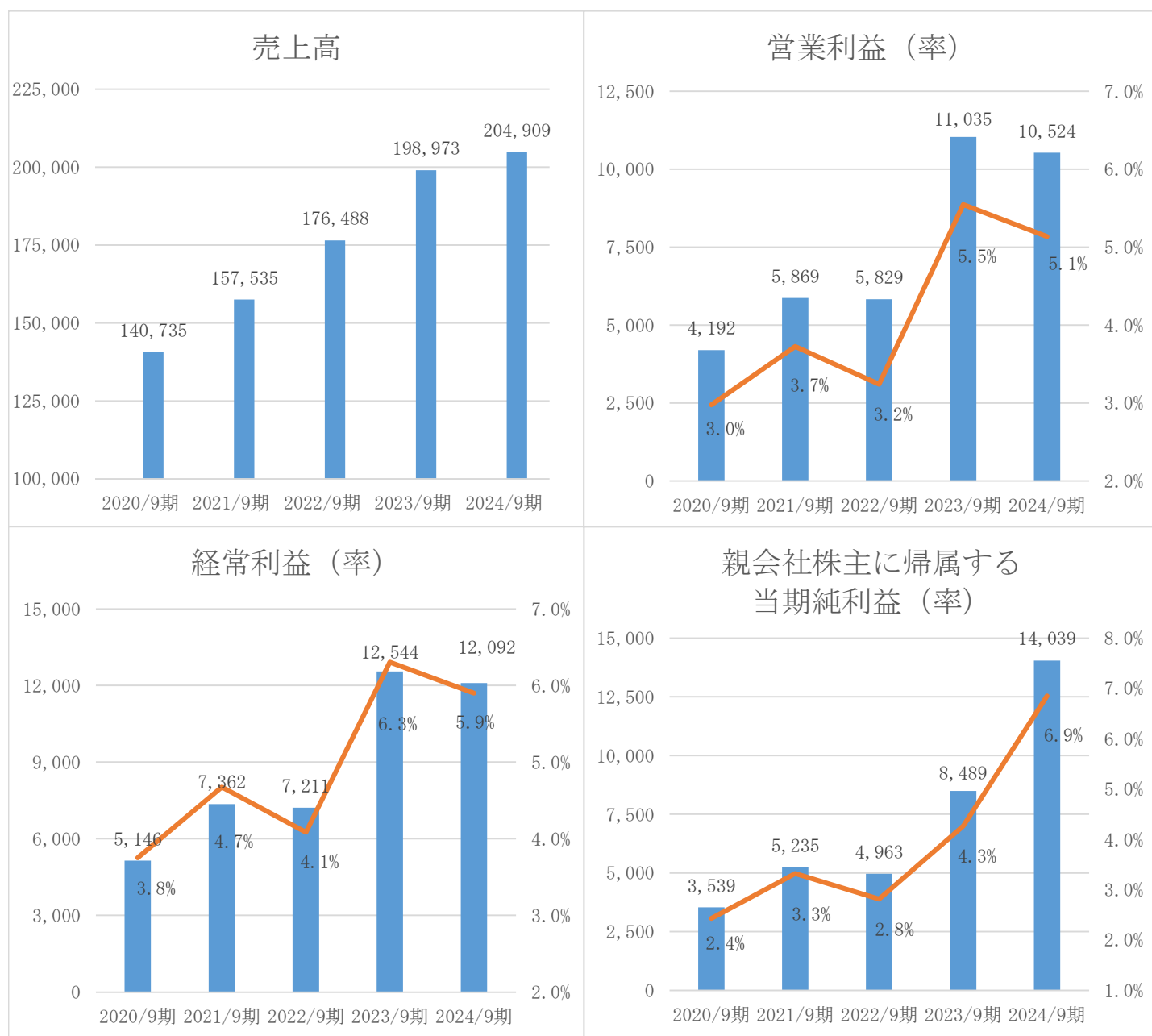
1. 連結業績推移 P. 1～2
2. 連結損益計算書 P. 3～5
 - ①連結損益計算書
 - ②セグメント別売上高の状況
 - ③セグメント別営業利益の状況
3. 貸借対照表 P. 6～7
4. キャッシュフロー計算書 P. 8
5. 通期業績予想 P. 9～10
 - ①通期業績予想
 - ②セグメント別売上高の状況
 - ③セグメント別営業利益の状況

2024年11月18日

株式会社ニッポン



1. 連結業績推移



	2020/9期	2021/9期	2022/9期	2023/9期	2024/9期	対前年	前年比	25/3見通
売上高	140,735	157,535	176,488	198,973	204,909	5,936	3.0%	412,000
営業利益 (利益率)	4,192 3.0%	5,869 3.7%	5,829 3.2%	11,035 5.5%	10,524 5.1%	▲ 510 ▲0.4p	▲4.6%	20,500 5.0%
経常利益 (利益率)	5,146 3.8%	7,362 4.7%	7,211 4.1%	12,544 6.3%	12,092 5.9%	▲ 452 ▲0.4p	▲3.6%	22,500 5.5%
親会社株主に帰属する 当期純利益 (利益率)	3,539 2.4%	5,235 3.3%	4,963 2.8%	8,489 4.3%	14,039 6.9%	5,549 2.6p	65.4%	24,000 5.8%
設備投資額	7,507	7,193	3,238	6,928	9,907	2,979	43.0%	29,100
減価償却費	4,204	4,827	4,876	4,896	5,250	353	7.2%	10,797

【貸借対照表推移】

単位：百万円

	2021/3末	2022/3末	2023/3末	2024/3末	2024/9末	対24/3比
流動資産	117,693	130,768	143,021	157,759	161,987	4,228
有形固定資産	114,240	115,611	113,467	124,407	129,450	5,043
無形固定資産	2,858	2,529	2,175	2,423	2,207	▲216
投資その他資産	72,970	76,922	85,914	102,088	107,239	5,150
固定資産	190,069	195,063	201,557	228,919	238,897	9,977
繰延資産	49	37	26	13	7	▲6
資産合計	307,813	325,869	344,606	386,692	400,892	14,200
流動負債	69,544	74,842	78,613	84,403	82,058	▲2,345
固定負債	69,205	72,328	73,378	74,002	75,072	1,069
負債合計	138,749	147,171	151,992	158,406	157,130	▲1,276
自己資本	164,209	174,120	188,687	224,115	239,513	15,398
(自己資本比率)	(53.3%)	(53.4%)	(54.8%)	(58.0%)	(59.7%)	(1.7 p)
新株予約権	234	195	226	221	115	▲105
非支配株主持分	4,620	4,381	3,699	3,948	4,132	184
純資産	169,063	178,697	192,613	228,285	243,762	15,476
負債・純資産合計	307,813	325,869	344,606	386,692	400,892	14,200

【キャッシュフロー計算書推移】

単位：百万円

	2020/9末	2021/9末	2022/9期	2023/9期	2024/9期	対23/9比
現金及び現金同等物の期首残高	31,012	35,308	31,215	33,157	40,728	7,570
営業活動によるキャッシュフロー	6,478	3,258	3,620	7,293	6,585	▲708
投資活動によるキャッシュフロー	▲7,264	▲4,373	▲2,730	▲9,077	▲3,307	5,769
財務活動によるキャッシュフロー	▲5,777	▲467	▲4,869	▲3,330	▲5,046	▲1,715
現金及び現金同等物に係る換算差額	▲124	119	520	305	356	51
新規連結に伴う現金及び現金同等物の増加額	-	-	-	-	-	-
連結除外に伴う現金及び現金同等物の減少額	-	▲1,908	-	-	-	-
現金及び現金同等物の期末残高	24,324	31,936	27,756	28,348	39,316	10,968

【財務指標・配当の状況】

	2021/3末	2022/3末	2023/3末	2024/3末	2024/9末	対24/3比
1株当たり純資産額(円)	2,141.16	2,268.30	2,421.48	2,874.28	3,068.59	194.31
株価(円)	1,657	1,663	1,660	2,372	2,219	▲153
株価純資産倍率(倍)	0.77	0.73	0.69	0.83	0.72	▲0.10

	2020/9末	2021/9末	2022/9末	2023/9末	2024/9末	対24/9比
1株当たり中間純利益(円)	46.17	68.27	64.17	108.90	179.96	71.06
潜在株式調整後(円)	40.26	59.53	56.00	95.11	156.96	61.85
1株当たり中間配当(円)	17.0	18.0	19.0	28.0	33.0	5.00
配当性向	36.8%	26.4%	29.6%	25.7%	18.3%	(▲7.4 p)

	2021/3末	2022/3末	2023/3末	2024/3末	2025/3末見込	対24/3比
自己資本当期純利益率(ROE)(*1)	5.3%	5.5%	5.7%	12.8%	9.6%	(▲3.2 p)
売上高当期純利益率(%)	3.0%	2.9%	2.8%	6.6%	5.8%	(▲0.8 p)
総資産回転率(回)	1.0	1.0	1.1	1.1	1.0	▲0.05
レバレッジ(倍)	1.9	1.9	1.8	1.7	1.6	▲0.13

(*1)2025年3月末見込の数値は通期の連結業績予想に基づいて算定しております。

2. 連結損益計算書

①連結損益計算書

単位：百万円

	23/9期	24/9期	対前年	25/3期予想
売上高	198,973	204,909	5,936	412,000
売上原価	152,588	155,644	3,055	
売上総利益	46,384	49,264	2,880	
販売費及び一般管理費	35,348	38,740	3,391	
販売運賃及び諸掛	12,183	13,096	913	
給与手当等	11,750	12,569	819	
退職給付費用	317	247	▲ 69	
減価償却費	734	813	78	
その他	10,364	12,013	1,649	
営業利益	11,035	10,524	▲ 510	20,500
営業外収益	1,691	1,828	137	
受取利息	34	63	28	
受取配当金	1,028	1,132	103	
その他	627	632	5	
営業外費用	182	260	78	
支払利息	94	120	26	
その他	88	140	52	
経常利益	12,544	12,092	▲ 452	22,500
特別利益	55	8,554	8,499	
固定資産売却益	42	8,465	8,423	
投資有価証券売却益	13	89	76	
特別損失	405	131	▲ 274	
固定資産除売却損	79	44	▲ 34	
固定資産減損損失	25	—	▲ 25	
関係会社株式売却損	239	—	▲ 239	
投資有価証券評価損	46	72	26	
その他	15	13	▲ 1	
税金等調整前当期純利益	12,193	20,515	8,322	
法人税等及び調整額	3,547	6,259	2,712	
当期純利益	8,646	14,256	5,609	
非支配株主に帰属する当期純利益	156	217	60	
親会社株主に帰属する当期純利益	8,489	14,039	5,549	24,000

②セグメント別売上高の状況

【セグメント別売上高】

単位：百万円

	23/9期 (構成比)		24/9期 (構成比)		前年差	前年比
製粉事業	62,711	31.5%	60,483	29.5%	▲ 2,228	▲3.6%
食品事業	113,107	56.8%	119,620	58.4%	6,513	5.8%
その他	23,154	11.6%	24,804	12.1%	1,650	7.1%
合計	198,973	100.0%	204,909	100.0%	5,936	3.0%

【増減分析】

単位：億円

	増減金額	増減内訳
製粉事業	▲ 22	小麦粉出荷数量の増加 +3 粉価改定影響 ▲ 30 倉庫他 +5
食品事業	+65	プレミックス +17 加工食品 +9 冷凍食品 +28 業務用食材他 +11
その他	+17	ペットフード +5 外食事業 +9 エンジニアリング他 +2
合計	+59	

③セグメント別営業利益の状況

【セグメント別営業利益】

単位：百万円

	23/9期		24/9期		前年差		前年比	
		(利益率)		(利益率)				
製粉事業	4,563	7.3%	4,374	7.2%	▲ 189	▲ 4.2%		
食品事業	5,488	4.9%	4,900	4.1%	▲ 587	▲ 10.7%		
その他	990	4.3%	1,295	5.2%	305	30.8%		
消去・全社	▲ 6		▲ 45		▲ 38			
合計	11,035	5.5%	10,524	5.1%	▲ 510	▲ 4.6%		

【増減分析】

単位：億円

	増減金額	増減内訳	
製粉事業	▲ 2	採算変動	+1
		販売数量の増加	+2
		コスト関連	▲ 5
食品事業	▲ 6	採算変動	+9
		販売数量の増加	+7
		戦略コスト	▲ 9
		コスト関連	▲ 12
その他	+3	販売数量の増加・採算変動	+9
		コスト関連他	▲ 6
消去・全社	▲ 0		
合計	▲ 5		

3. 貸借対照表

【資産の部】

単位：百万円

	24/3期	24/9期	対前年増減	対前年増減の主な内容
資産合計	386,692	400,892	14,200	
流動資産	157,759	161,987	4,228	
現金・預金	45,594	44,473	▲ 1,121	
受取手形及び売掛金	60,556	58,299	▲ 2,256	
商品及び製品	23,185	24,858	1,672	
仕掛品	123	252	129	
原材料及び貯蔵品	20,760	25,317	4,556	
その他流動資産	7,582	8,838	1,255	
貸倒引当金（流動）	▲ 43	▲ 51	▲ 7	
固定資産	228,919	238,897	9,977	
有形固定資産 計	124,407	129,450	5,043	
建物及び構築物	47,383	48,177	793	
機械装置及び運搬具	22,166	22,283	117	
土地	45,694	45,563	▲ 131	
建設仮勘定	5,646	9,794	4,147	
その他	3,516	3,631	115	
無形固定資産 計	2,423	2,207	▲ 216	
のれん	998	903	▲ 94	
その他無形固定資産	1,424	1,303	▲ 121	
投資その他資産 計	102,088	107,239	5,150	
投資有価証券	90,618	95,635	5,016	時価評価差額の増加
長期貸付金	121	122	1	
繰延税金資産	1,846	1,713	▲ 132	
退職給付に係る資産	5,590	5,701	110	
その他	4,208	4,344	136	
貸倒引当金（固定）	▲ 296	▲ 277	18	
繰延資産	13	7	▲ 6	
その他の繰延資産	13	7	▲ 6	

【負債・純資産の部】

単位：百万円

	24/3期	24/9期	対前年増減	対前年増減の主な内容
負債合計	158,406	157,130	▲ 1,276	
流動負債	84,403	82,058	▲ 2,345	
支払手形及び買掛金	33,786	35,933	2,146	
短期借入金	18,873	17,676	▲ 1,196	
社債（1年内償還）	128	—	▲ 128	
未払法人税等	7,513	5,888	▲ 1,624	
未払費用	9,139	8,694	▲ 445	
返金負債	7,543	7,590	46	
賞与引当金	909	925	16	
その他流動負債	6,510	5,348	▲ 1,161	
固定負債	74,002	75,072	1,069	
社債	25,020	25,011	▲ 9	
長期借入金	17,207	16,652	▲ 554	
退職給付に係る負債	3,808	3,717	▲ 90	
役員退職慰労引当金	379	328	▲ 50	
その他固定負債	5,118	29,361	24,242	
純資産合計	228,285	243,762	15,476	
株主資本計	172,177	183,370	11,192	
資本金	12,240	12,240	—	
資本剰余金	9,762	9,758	▲ 4	
利益剰余金	151,492	162,553	11,061	純利益14,039、配当▲2,978
自己株式	▲ 1,317	▲ 1,182	135	
その他の包括利益累計額計	51,937	56,142	4,205	
その他有価証券評価差額金	46,122	48,822	2,699	時価評価差額の増加
繰延ヘッジ損益	19	▲ 69	▲ 89	
為替換算調整勘定	3,131	4,827	1,695	円安による増加
退職給付に係る調整累計額	2,663	2,561	▲ 101	
新株予約権	221	115	▲ 105	
非支配株主持分	3,948	4,132	184	
負債・純資産合計	386,692	400,892	14,200	

4. 連結キャッシュフロー計算書

単位：百万円

	23/9期	24/9期	対前年増減
I. 営業活動によるキャッシュ・フロー			
税金等調整前当期純利益	12,193	20,515	8,322
減価償却費	4,896	5,250	353
固定資産除売却損益	40	▲ 8,412	▲ 8,452
減損損失	25	-	▲ 25
有価証券等売却損益	202	▲ 99	▲ 301
有価証券等評価損	46	72	26
持分法による投資損益	▲ 190	19	209
運転資金の増減	▲ 6,861	▲ 1,888	4,972
法人税等の支払額	▲ 2,606	▲ 7,265	▲ 4,658
その他	▲ 452	▲ 1,607	▲ 1,155
営業活動によるキャッシュ・フロー	7,293	6,585	▲ 708
II. 投資活動によるキャッシュ・フロー			
固定資産の取得による支出	▲ 6,282	▲ 9,302	▲ 3,019
投資有価証券の取得による支出	▲ 4,534	▲ 4,786	▲ 251
投資有価証券の売却・償還による収入	2,052	4,183	2,130
その他	▲ 312	6,597	6,910
投資活動によるキャッシュ・フロー	▲ 9,077	▲ 3,307	5,769
III. 財務活動によるキャッシュ・フロー			
借入金の純増減額	▲ 1,467	▲ 1,750	▲ 282
配当金の支払額	▲ 1,640	▲ 2,977	▲ 1,337
その他	▲ 222	▲ 317	▲ 95
財務活動によるキャッシュ・フロー	▲ 3,330	▲ 5,046	▲ 1,715
IV. 現金及び現金同等物に係る換算差額	305	356	51
V. 現金及び現金同等物の増減額	▲ 4,809	▲ 1,411	3,397
VI. 現金及び現金同等物の期首残高	33,157	40,728	7,570
VII. 現金及び現金同等物の期末残高	28,348	39,316	10,968

5. 通期業績予想

①通期業績予想

単位：百万円

	24/3期	25/3期見通	増減
売上高	400,514	412,000	11,486
営業利益	20,340	20,500	160
経常利益	23,280	22,500	▲ 780
親会社株主に帰属する当期純利益	26,367	24,000	▲ 2,367

②セグメント別売上高の状況

【セグメント別売上高】

	24/3期 (構成比)		25/3期見通 (構成比)		前年差	前年比
製粉事業	125,316	31.3%	121,000	29.4%	▲ 4,316	96.6%
食品事業	226,661	56.6%	240,000	58.3%	13,339	105.9%
その他	48,536	12.1%	51,000	12.4%	2,464	105.1%
合計	400,514	100.0%	412,000	100.0%	11,486	102.9%

【増減分析】

単位：億円

	増減金額	増減内訳
製粉事業	▲ 43	小麦粉出荷数量の増加 +11 粉価改定影響 ▲ 60 倉庫他 +6
食品事業	+133	プレミックス +35 加工食品 +13 冷凍食品 +64 業務用食材他 +21
その他	+25	ペットフード +12 外食事業他 +13
合計	+115	

③セグメント別営業利益の状況

【セグメント別営業利益】

単位：百万円

	24/3期		25/3見通		前年差	前年比
	(利益率)		(利益率)			
製粉事業	9,186	7.3%	8,700	7.2%	▲ 486	94.7%
食品事業	8,354	3.7%	9,100	3.8%	746	108.9%
その他	2,799	5.8%	2,700	5.3%	▲ 99	96.5%
消去・全社	0		0		0	
合 計	20,340	5.1%	20,500	5.0%	160	100.8%

【増減分析】

単位：億円

	増減金額	増減内訳	
製粉事業	▲ 5	採算変動	▲ 6
		販売数量の増加	+4
		コスト関連	▲ 3
食品事業	+7	採算変動	+12
		販売数量の増加	+11
		コスト関連	▲ 16
その他	▲ 1	販売数量の増加	+5
		コスト関連他	▲ 6
消去・全社	+0		
合 計	+2		